



BK1

A=3,6daa
%B X A=60%

G2

LEK 1:

flate 1:40, grusplatt
med benke/bord
Sandlek: apparat(er)
3-bår og sandkasse
Akebakke i bakkant

Snarveg 1:4
Substrat 1,50m
bred, rekkverk

KB

Banerhage?

LF

Areal med utlagt duk på myr: ca 1500 m²
dreners, pukk, til sådd grus eller plen/kuttet
for treningsapparater og benker

Ballekke opparbeides med
grusdekke som evt.
til sås

Ballslette
"Løkke"
30x40m

Mottstedt
trenings-
apparat

"skog" planter (selje og or)
for lek/bøygeløk

Grense for
dringrep

p-plans med
grusdekke

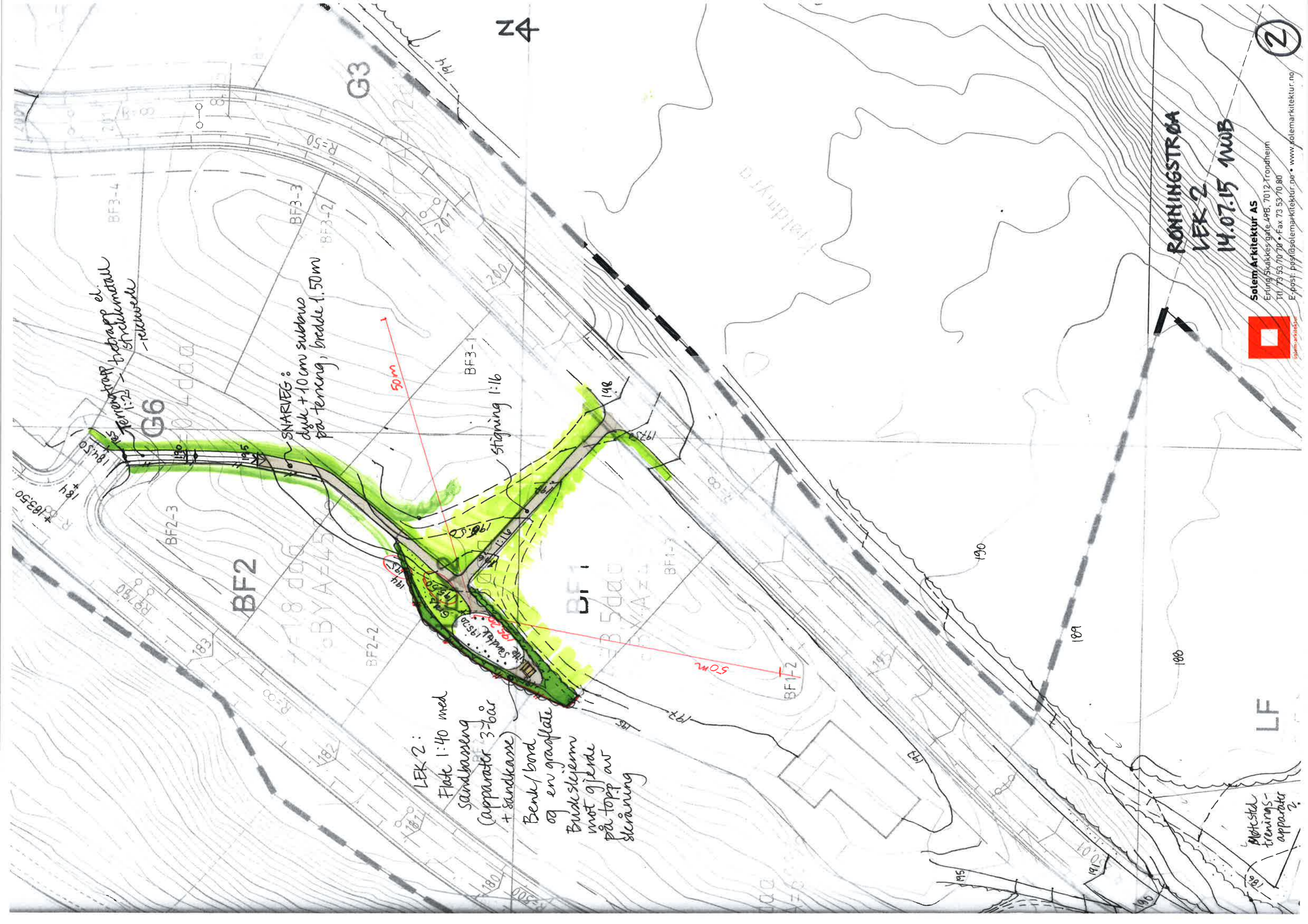
RØNNINGSTRØA
LEK 1 OG LØKKEOMRÅDE

14.07.15 MWB

Solem Arkitektur AS

Erling Skakkes gate 49B, 7012 Trondheim
Tlf. 73 53 70 70 • Fax 73 53 70 80
E-post: post@solemarkitektur.no • www.solemarkitektur.no





el. forsyningsledning
 - rekkevidde

SNARVEG:
 dykk + 10 cm subbase
 på terreng, bredde 1.50m

LEK 2:
 Flate 1:40 med
 sandbasseng
 (apparater 3-bår
 + sandkasse)
 Benk/bord
 og en grafplate
 Budeskiern
 mot gjerde
 på topp av
 skråning

Plottsted
 trenings-
 apparater 2

RØNNINGSTRØA
 LEK 2
 14.07.15 MOB



Solem Arkitektur AS
 Erling Skakkes gate 49B, 7012 Trondheim
 Tlf. 73 55 70 78 • Fax 73 53 70 80
 E-post: post@solemarkitektur.no • www.solemarkitektur.no



BF3

G5

G4

G6

BF2

BF4

TURVEG: 1:6 stigning
2,50 m bredde
subbusstitedekke

TURSTI: duk + 10cm
subbus på tenneng
maks. 2 m
bredde

LEK 3:
Areal 1:40, grusa
plass med benk/bord;
rammeplanting med
bærbusker
Sandbasseng med
apparat(er)
3-bær + sandkasse

A=9,2 dda
%BYA=45%

A=2,5 dda
%BYA=45%

RONNINGSTRØA
LEK 3
14.07.15 MWB



Solem Arkitektur AS
Erling Skakkes gate 49B, 7012 Trondheim
Tlf. 73 53 70 70 • Fax 73 53 70 80
E-post: post@solemarkitektur.no • www.solemarkitektur.no

3